



## SABLE LAVÉ SÉCHÉ

Réf : SR90LS

### COMPOSITION CHIMIQUE

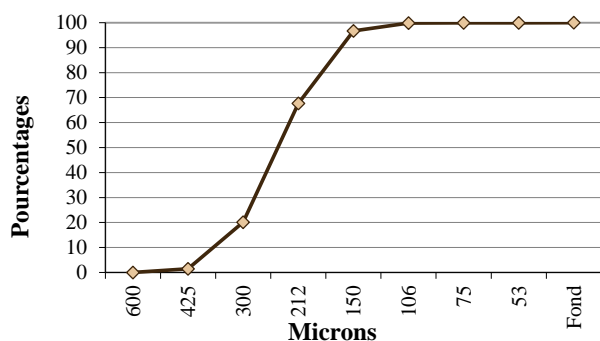
|                                      | Valeurs |
|--------------------------------------|---------|
| SiO <sub>2</sub> (%)                 | 99,90   |
| Al <sub>2</sub> O <sub>3</sub> (ppm) | 600     |
| TiO <sub>2</sub> (ppm)               | 145     |
| CaO (ppm)                            | 35      |
| K <sub>2</sub> O (ppm)               | 100     |
| Fe <sub>2</sub> O <sub>3</sub> (ppm) | 90      |

### PROPRIÉTÉS PHYSIQUES

Dureté (Mohs) ..... 7  
pH..... 7  
Humidité (sortie usine) .....inf 0,1%

### RÉPARTITION GRANULOMÉTRIQUE

Courbe des refus cumulés (ASTM)



Tamissage ASTM

| Ouv. de mailles en microns | Moyenne des refus partiels % | Moyenne des refus cumulés % |
|----------------------------|------------------------------|-----------------------------|
| 600                        | 0,00                         | 0,00                        |
| 425                        | 1,49                         | 1,49                        |
| 300                        | 18,62                        | 20,11                       |
| 212                        | 47,54                        | 67,65                       |
| 150                        | 29,09                        | 96,74                       |
| 106                        | 3,10                         | 99,84                       |
| 75                         | 0,09                         | 99,93                       |
| 53                         | 0,04                         | 99,97                       |
| Fond                       | 0,03                         | 100,00                      |

Histogramme des refus (ASTM)

