



## SABLE Extra Siliceux

Origine : Le Thieulin

Ref. : TH1000L

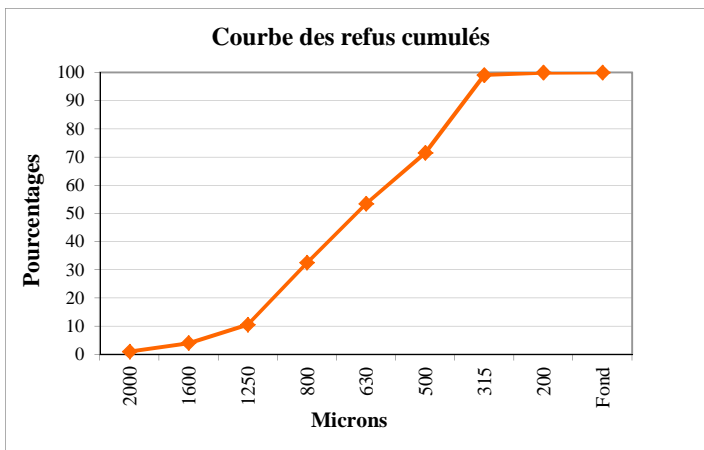
### COMPOSITION CHIMIQUE

SiO<sub>2</sub> ..... sup à 99%  
 Al<sub>2</sub>O<sub>3</sub> ..... inf à 0,27 %  
 Fe<sub>2</sub>O<sub>3</sub> ..... inf à 0,10%  
 CaO ..... inf à 0,01%  
 K<sub>2</sub>O ..... inf à 0,01%  
 TiO<sub>2</sub> ..... inf à 0,03%

### PROPRIETES PHYSIQUES

Humidité..... inf à 6%

### REPARTITION GRANULOMETRIQUE



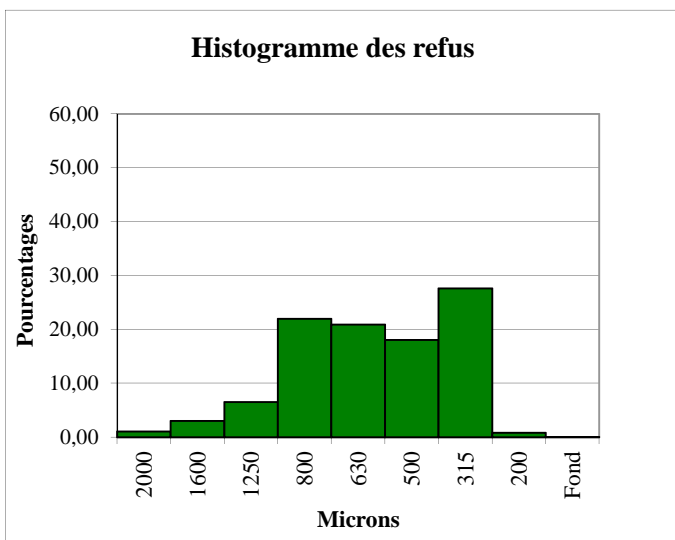
#### Tamissage Type en Refus

Ouv. de mailles en microns	Moyenne des refus partiels %	Moyenne des refus cumulés %	Tolérances en refus cumulés %
2000	1,07	1,07	0 - 10
1600	3,00	4,07	0 - 15
1250	6,53	10,60	0 - 25
800	21,95	32,55	7 - 55
630	20,92	53,47	30 - 75
500	18,03	71,50	50 - 95
315	27,63	99,13	90 - 100
200	0,83	99,96	95 - 100
Fond	0,04	100	100

TEN : 0.37 mm    Médiane : 0.66 mm    CU : 1,99

#### Tamissage Type en Passants

Ouv. de mailles en microns	Moyenne des passants %	Tolérances en passants %
2000	98,93	90 - 100
1600	95,93	85 - 100
1250	89,40	75 - 100
800	67,45	45 - 93
630	46,53	25 - 70
500	28,50	5 - 50
315	0,87	0 - 10
200	0,04	0 - 5
Fond	0	0



Indice : 2017-A  
 Date: 20/01/17