



SABLE Extra Siliceux

Origine : Le Thieulin

Ref. : TH1000LS

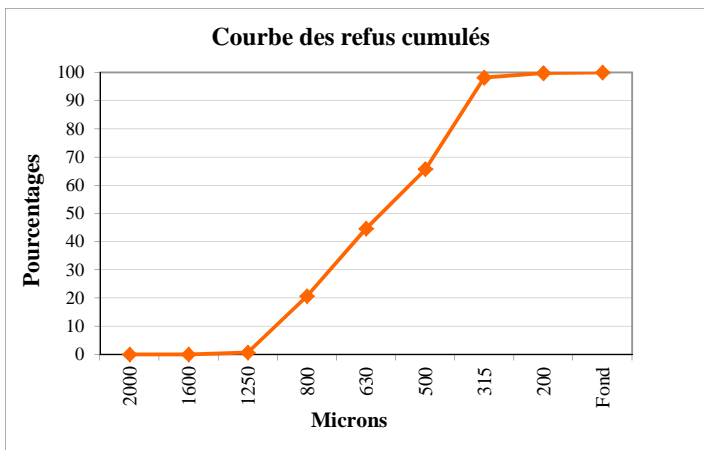
COMPOSITION CHIMIQUE

SiO₂ sup à 99%
 Al₂O₃ inf à 0,30 %
 Fe₂O₃ inf à 0,08%
 CaO inf à 0,01%
 K₂O inf à 0,01%
 TiO₂ inf à 0,03%

PROPRIETES PHYSIQUES

Humidité (sortie usine)..... inf à 0,1%

REPARTITION GRANULOMETRIQUE



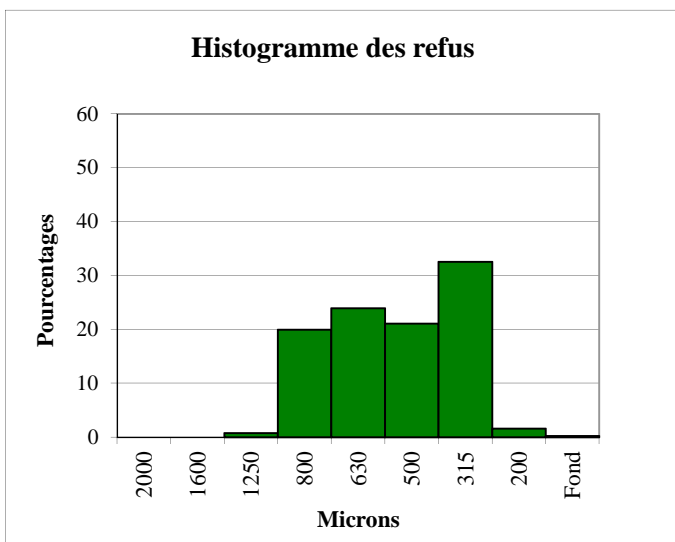
TEN : 0.36 mm Médiane : 0.60 mm CU : 1.85

Tamissage Type en Refus

Ouv. de mailles en microns	Moyenne des refus partiels %	Moyenne des refus cumulés %	Tolérances en refus cumulés %
2000	0	0	0
1600	0	0	0 - 0,5
1250	0,73	0,73	0 - 9
800	19,95	20,68	3- 40
630	23,93	44,61	30 - 75
500	21,06	65,67	55 - 90
315	32,54	98,21	90 - 100
200	1,58	99,79	95 - 100
Fond	0,21	100	100

Tamissage Type en Passants

Ouv. de mailles en microns	Moyenne des passants %	Tolérances en passants %
2000	100	100
1600	100	99,5 - 100
1250	99,27	91 - 100
800	79,32	60 - 97
630	55,39	25 - 70
500	34,33	10 - 45
315	1,79	0 - 10
200	0,21	0 - 5
Fond	0	0



Indice : 2017-A
 Date: 20/01/17