



SABLE Extra Siliceux

Origine : Le Thieulin

Ref. : TH158LS

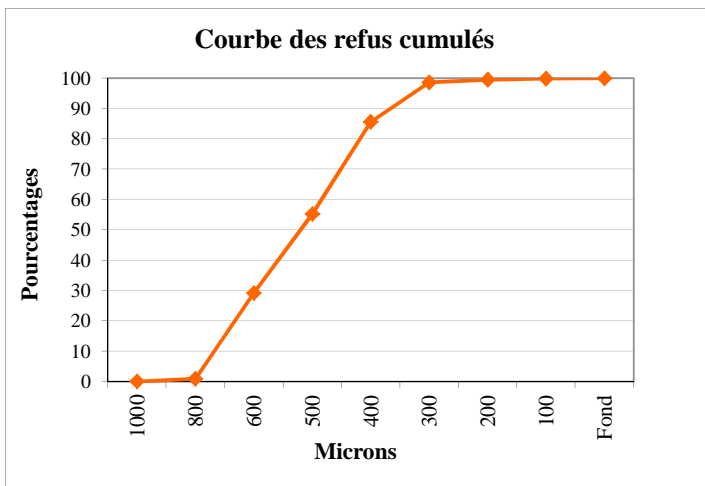
COMPOSITION CHIMIQUE

SiO₂ sup à 99%
 Al₂O₃ inf à 0,30 %
 Fe₂O₃ inf à 0,08%
 CaO inf à 0,01%
 K₂O inf à 0,01%
 TiO₂ inf à 0,03%

PROPRIETES PHYSIQUES

Humidité (sortie usine)..... inf à 0,1%

REPARTITION GRANULOMETRIQUE



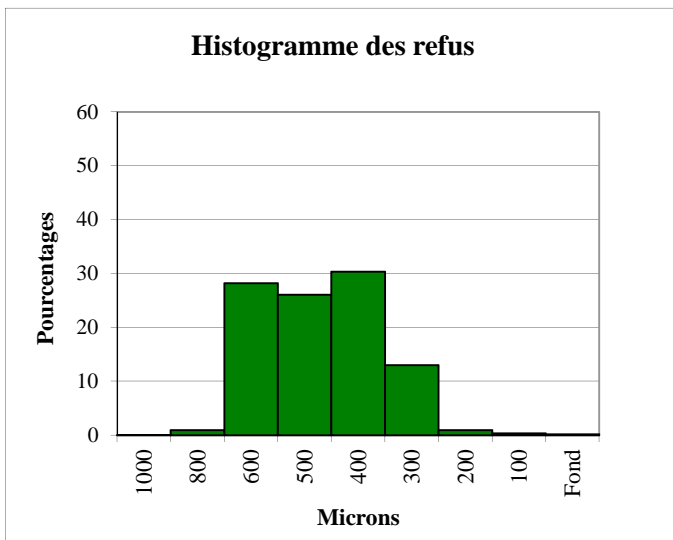
TEN : 0,37 mm Médiane : 0,52 mm CU : 1,52

Tamisage Type en Refus

Ouv. de mailles en microns	Moyenne des refus partiels %	Moyenne des refus cumulés %	Tolérances en refus cumulés %
1000	0,03	0,03	0 - 1
800	0,94	0,97	0 - 3
600	28,23	29,20	8- 45
500	26,04	55,24	35 - 80
400	30,36	85,60	70 - 95
300	12,99	98,59	90 - 100
200	0,9	99,49	95 - 100
100	0,36	99,85	97 - 100
Fond	0,15	100,00	100

Tamisage Type en Passants

Ouv. de mailles en microns	Moyenne des passants %	Tolérances en passants %
1000	99,97	99 - 100
800	99,03	97 - 100
600	70,8	55 - 92
500	44,76	20 - 65
400	14,4	5- 30
300	1,41	0 - 10
200	0,51	0 - 5
100	0,15	0 - 3
Fond	0	0



Indice : 2017-A
 Date : 20/01/17