



SABLE Extra Siliceux

Origine : Le Thieulin

Ref. : TH800LS

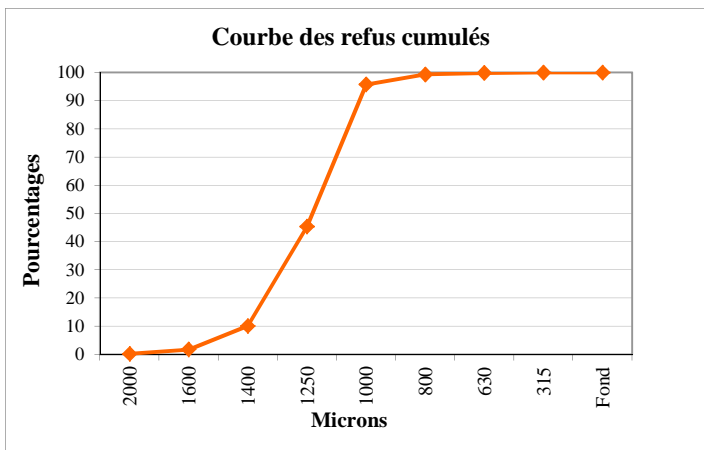
COMPOSITION CHIMIQUE

SiO₂ sup à 99%
 Al₂O₃ inf à 0,25 %
 Fe₂O₃ inf à 0,08%
 CaO inf à 0,01%
 K₂O inf à 0,01%
 TiO₂ inf à 0,03%

PROPRIETES PHYSIQUES

Humidité (sortie usine)..... inf à 0,1%

REPARTITION GRANULOMETRIQUE



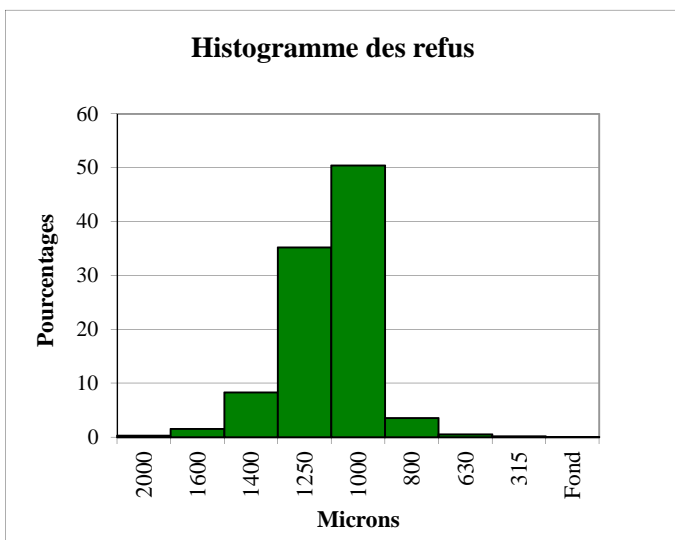
Tamissage Type en Refus

Ouv. de mailles en microns	Moyenne des refus partiels %	Moyenne des refus cumulés %	Tolérances en refus cumulés %
2000	0,27	0,27	0 - 2
1600	1,54	1,81	0 - 8
1400	8,30	10,11	0 - 35
1250	35,25	45,36	5 - 80
1000	50,41	95,77	70 - 100
800	3,56	99,33	87 - 100
630	0,50	99,83	95 - 100
315	0,15	99,98	99 - 100
Fond	0,02	100	100

TEN : 1.03 mm Médiane : 1.23 mm CU : 1,24

Tamissage Type en Passants

Ouv. de mailles en microns	Moyenne des passants %	Tolérances en passants %
2000	99,73	98 - 100
1600	98,19	92 - 100
1400	89,89	65 - 100
1250	54,64	20 - 95
1000	4,23	0 - 30
800	0,67	0 - 13
630	0,17	0 - 5
315	0,02	0 - 1
Fond	0	0



Indice : 2017-A
 Date : 20/01/17