



SABLE Extra Siliceux

Origine : Le Thieulin

Ref. : THASS04L

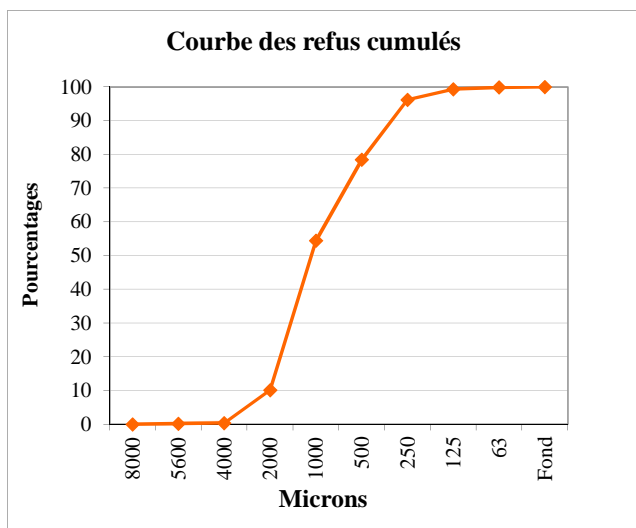
COMPOSITION CHIMIQUE

SiO₂ sup à 98%
 Al₂O₃ inf à 0,4%
 Fe₂O₃ inf à 0,80%
 CaO inf à 0,05%
 K₂O inf à 0,02%
 TiO₂ inf à 0,05%

PROPRIETES PHYSIQUES

SE₁₀ (piston).....sup à 85%
 Humidité.....inf à 6%

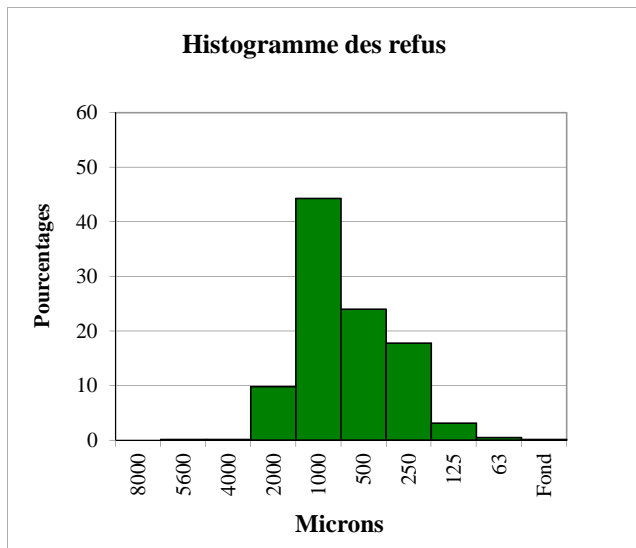
REPARTITION GRANULOMETRIQUE



Tamissage marquage CE en Refus

| Ouv. de mailles en microns | Moyenne des refus partiels % | Moyenne des refus cumulés % | Tolérances en refus cumulés % |
|----------------------------|------------------------------|-----------------------------|-------------------------------|
| 8000 | 0 | 0 | 0 |
| 5600 | 0,14 | 0,14 | 0 - 5 |
| 4000 | 0,17 | 0,31 | 0 - 25 |
| 2000 | 9,83 | 10,14 | 4 - 90 |
| 1000 | 44,27 | 54,41 | 27 - 98 |
| 500 | 24,02 | 78,43 | 72 - 98.5 |
| 250 | 17,8 | 96,23 | 87 - 99 |
| 125 | 3,13 | 99,36 | 93 - 100 |
| 63 | 0,52 | 99,88 | 95 - 100 |
| Fond | 0,12 | 100 | 100 |

Module de Finesse FM : 3,39



Tamissage marquage CE en Passants

| Ouv. De maille en microns | Moyenne des passants % | Tolérances en passants % |
|---------------------------|------------------------|--------------------------|
| 8000 | 100 | 100 |
| 5600 | 99,86 | 95 - 100 |
| 4000 | 99,69 | 75 - 100 |
| 2000 | 89,86 | 10 - 96 |
| 1000 | 45,59 | 2 - 73 |
| 500 | 21,57 | 1.5 - 28 |
| 250 | 3,77 | 1 - 13 |
| 125 | 0,64 | 0 - 7 |
| 63 | 0,12 | 0 - 5 |
| Fond | 0 | 0 |

Indice : 2017-A
 Date : 20/01/17