



SABLE LAVÉ SÉCHÉ

Réf : SRLS50

Origine : Saint-Rémy (02)

COMPOSITION CHIMIQUE

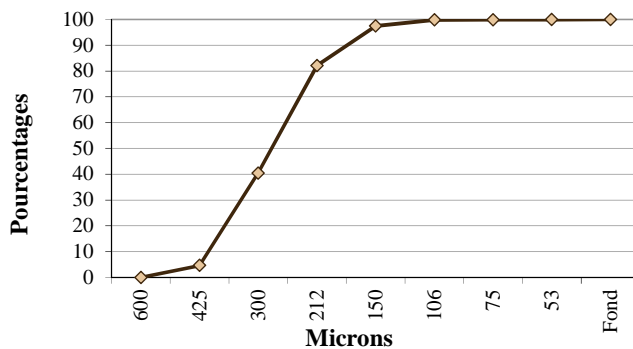
SiO ₂	sup à	99%
Al ₂ O ₃	inf à	0,30%
Fe ₂ O ₃	inf à	0,04%
CaO	inf à	0,02%
K ₂ O	inf à	0,20%
TiO ₂	inf à	0,03%

PROPRIÉTÉS PHYSIQUES

Dureté (Mohs)	7
pH.....	≈7
Perte au feu	inf à 0,1%
Humidité (sortie usine)	inf à 0,1%

RÉPARTITION GRANULOMÉTRIQUE

Courbe des refus cumulés (ASTM)

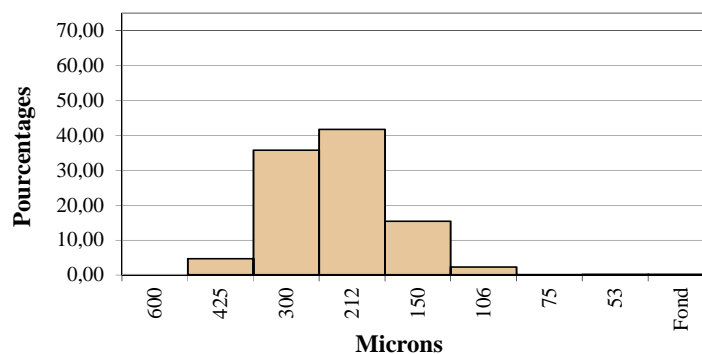


Tamissage ASTM

Ouv. de mailles en microns	Moyenne des refus partiels %	Moyenne des refus cumulés %
600	0,00	0,00
425	4,67	4,67
300	35,80	40,47
212	41,69	82,16
150	15,35	97,51
106	2,32	99,83
75	0,10	99,93
53	0,04	99,97
Fond	0,03	100,00

Indice de finesse : 50 ± 3 AFS

Histogramme des refus (ASTM)



Indice : E
Date : 10/01/2018