



SABLE Extra Siliceux

Origine : Le Thieulin

Ref. : TH02L

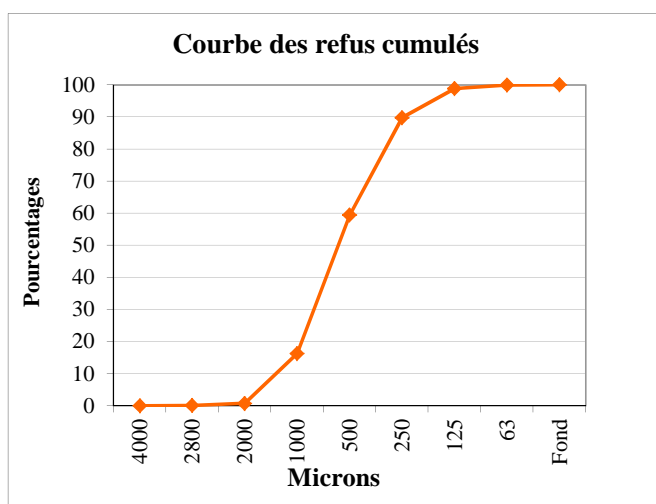
COMPOSITION CHIMIQUE

SiO₂..... sup à 99 %
 Al₂O₃..... inf à 0,4 %
 Fe₂O₃..... inf à 0,20 %
 CaO..... inf à 0,01 %
 K₂O..... inf à 0,02 %
 TiO₂..... inf à 0,10 %

PROPRIETES PHYSIQUES

SE₁₀ (piston)..... sup à 85%
 Humidité..... inf à 6%

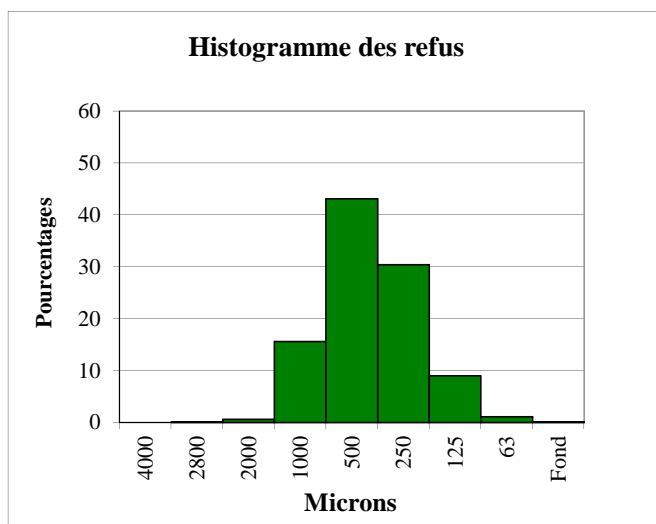
REPARTITION GRANULOMETRIQUE



Tamissage marquage CE en Refus

Ouv. de mailles en microns	Moyenne des refus partiels %	Moyenne des refus cumulés %	Tolérances en refus cumulés %
4000	0	0	0
2800	0,10	0,10	0 - 5
2000	0,60	0,70	0 - 10
1000	15,60	16,30	0 - 40
500	43,10	59,40	30 - 90
250	30,40	89,80	50 - 100
125	9,00	98,80	90 - 100
63	1,10	99,90	97 - 100
Fond	0,10	100,00	100

Module de Finesse FM : 2.65



Tamissage marquage CE en Passants

Ouv. de mailles en microns	Moyenne des passants %	Tolérances en passants %
4000	100	100
2800	99,9	95 - 100
2000	99,3	90 - 100
1000	83,7	60 - 100
500	40,6	10- 70
250	10,20	0 - 50
125	1,20	0 - 10
63	0,10	0 - 3
Fond	0	0

Indice : 2018-A
 Date : 08/01/18