



SABLE Extra Siliceux

Origine : Le Thieulin

Ref. : TH800LS

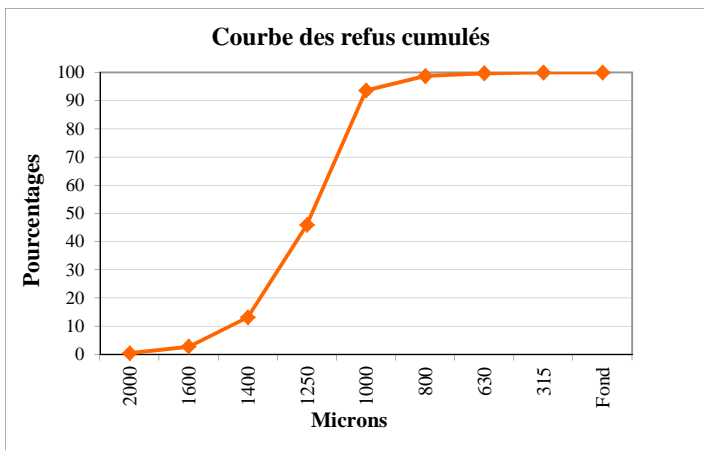
COMPOSITION CHIMIQUE

SiO₂ sup à 99%
 Al₂O₃ inf à 0,25 %
 Fe₂O₃ inf à 0,08%
 CaO inf à 0,01%
 K₂O inf à 0,01%
 TiO₂ inf à 0,03%

PROPRIETES PHYSIQUES

Humidité (sortie usine)..... inf à 0,1%

REPARTITION GRANULOMETRIQUE



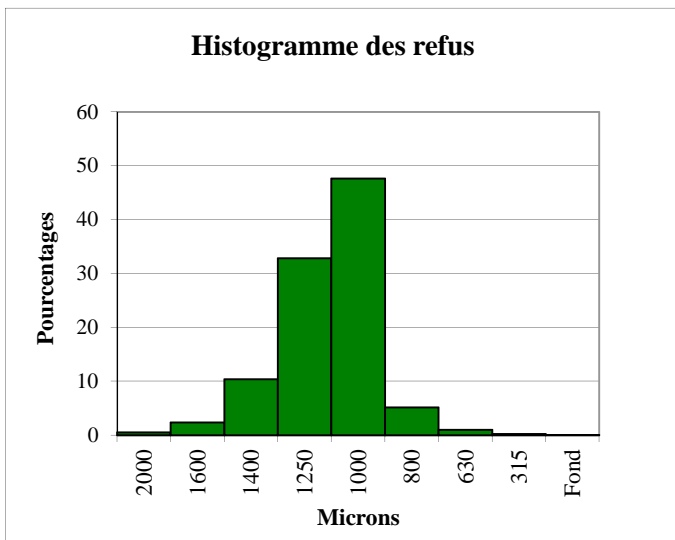
Tamissage Type en Refus

Ouv. de mailles en microns	Moyenne des refus partiels %	Moyenne des refus cumulés %	Tolérances en refus cumulés %
2000	0,5	0,50	0 - 2
1600	2,33	2,83	0 - 8
1400	10,37	13,20	0 - 35
1250	32,83	46,03	5 - 80
1000	47,63	93,66	70 - 100
800	5,12	98,78	87 - 100
630	0,97	99,75	95 - 100
315	0,23	99,98	99 - 100
Fond	0,02	100	100

TEN : 1.02 mm Médiane : 1.23 mm CU : 1,25

Tamissage Type en Passants

Ouv. de mailles en microns	Moyenne des passants %	Tolérances en passants %
2000	99,50	98 - 100
1600	97,17	92 - 100
1400	86,80	65 - 100
1250	53,97	20 - 95
1000	6,34	0 - 30
800	1,22	0 - 13
630	0,25	0 - 5
315	0,02	0 - 1
Fond	0	0



Indice : 2018-A
 Date : 08/01/18