



SABLE Extra Siliceux

Origine : Le Thieulin

Ref. : TH1000L

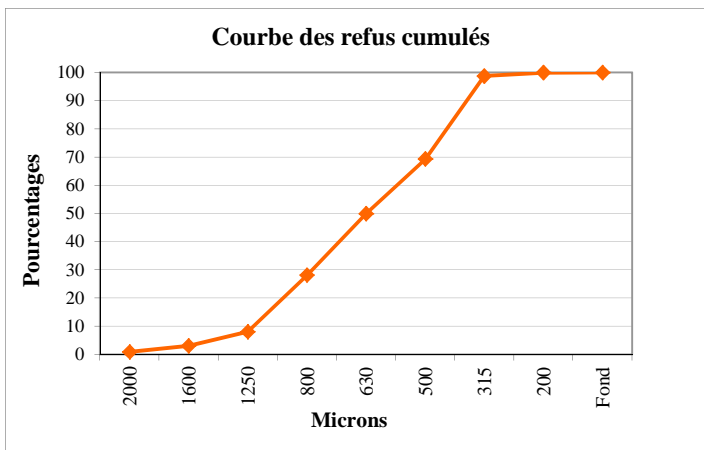
COMPOSITION CHIMIQUE

SiO₂ sup à 99%
 Al₂O₃ inf à 0,27 %
 Fe₂O₃ inf à 0,10%
 CaO inf à 0,01%
 K₂O inf à 0,01%
 TiO₂ inf à 0,03%

PROPRIETES PHYSIQUES

Humidité..... inf à 6%

REPARTITION GRANULOMETRIQUE



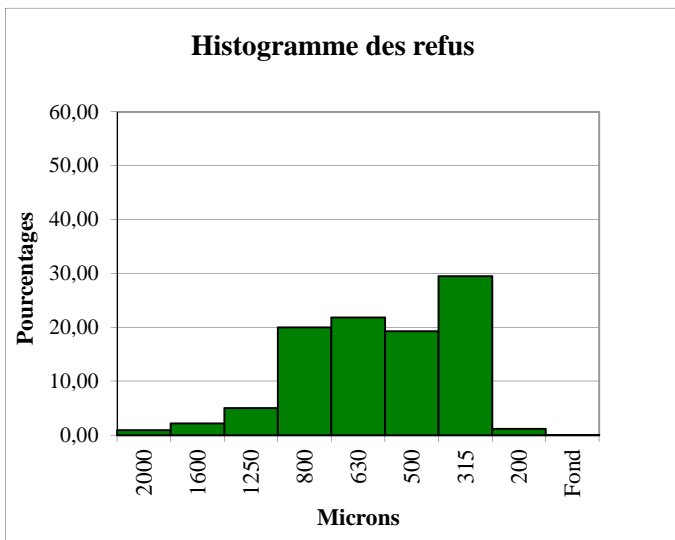
Tamissage Type en Refus

Ouv. de mailles en microns	Moyenne des refus partiels %	Moyenne des refus cumulés %	Tolérances en refus cumulés %
2000	0,95	0,95	0 - 10
1600	2,15	3,10	0 - 15
1250	5,02	8,12	0 - 25
800	20,02	28,14	7 - 55
630	21,84	49,98	30 - 75
500	19,32	69,30	50 - 95
315	29,49	98,79	90 - 100
200	1,18	99,97	95 - 100
Fond	0,03	100	100

TEN : 0.36 mm Médiane : 0.63 mm CU : 1,93

Tamissage Type en Passants

Ouv. de mailles en microns	Moyenne des passants %	Tolérances en passants %
2000	99,05	90 - 100
1600	96,9	85 - 100
1250	91,88	75 - 100
800	71,86	45 - 93
630	50,02	25 - 70
500	30,70	5 - 50
315	1,21	0 - 10
200	0,03	0 - 5
Fond	0	0



Indice : 2018-A
 Date: 08/01/18